

大持國天王（不動明王）

大廣目天王

大日天王

第六天魔王

大梵天王

南無無邊行菩薩

南無舍利弗尊者

南無上行菩薩

南無藥王菩薩

南無多寶如來

南無文殊師利菩薩

佛滅度後二千二百二十餘年之間一閻浮提之內未曾有

大曼荼羅

提婆達多
阿修羅王
轉輪聖王

南無天台大師

鬼子母神

天照太神

南無妙法蓮華經

日蓮
（花押）

南無釋迦牟尼佛

南無普賢菩薩

十羅刹女

南無淨行菩薩

南無彌勒菩薩

南無傳教大師

大龍王

八幡大菩薩

南無安立行菩薩

南無大迦葉尊者

阿闍世大王

釋提桓因大王
大月天王

大毘沙門天王（愛染明王）

大增長天王

大藏 尼日實授與之、
弘安三年庚辰卯月十日

常安寺（妙香山）

小島佐渡守開基の寺

所在地 上麻生五六

宗派 日蓮宗

本尊 三宝本尊

南無安立□菩薩

南無四社御神木

願主 鈴木藤右衛門
香要院日教

敬白

木造四菩薩立像

四軀

- (1) 兩手首、兩足先欠失像 像高二・三 光背高二・二・六 台座高一・二・五
- (2) 左足をわずかに浮かせた完形像 像高二・八 光背高一・七・五 台座高一・五・〇
- (3) 左手首、左臂より先欠失像 像高二・四 光背高一・六・三 台座高一・四・二
- (4) 左に傾いた完形像 像高二・七 光背高一・七・八 台座高一・四・三

各頭部を割矧ぎ、体部は一木造、玉眼、漆箔。

〔台座裏墨書銘〕

(1) 願主

鈴木藤右衛門
香要院日教

南無無辺行菩薩

四社御神木

延宝九 酉年

九月十日

(3) 延宝九 酉年

南無四社御神木

南無淨行菩薩

九月十日

願主 鈴木藤右衛門
香要院日教

(4) 常安寺十一世日教

南無月森大明神木

南無稻荷大明神木

南無上行菩薩

南無宇賀神困

南無第六天 神木

延宝九 月十日

九

(懸紙)

武州都筑郡麻生村 別当
三十万神堂領 常安寺

(貼紙)
大猷院様

武蔵国都筑郡麻生村常安寺
三十万神堂領同村之内
六石事任先規寄附之事
全可收納 并山林竹木諸役等
免許如有来永不可有相違
者也

慶安二年十一月十七日

御朱印

三十番神堂并御尊像造立棟札

(裏)

奉再興三十番神御尊像三十二躰右同御宮殿

奉造立番神堂一字

弘化四丁 未八月 新始

発願再建立主

弘化四丁 未十月 上棟

弘化五 戊申 三月十日 千卷陀羅尼

南閻浮提

同十一日音楽遼法要

武蔵国都筑郡

遷宮供養執行

麻生村常安寺二十五世 南谷百四十世 日昇

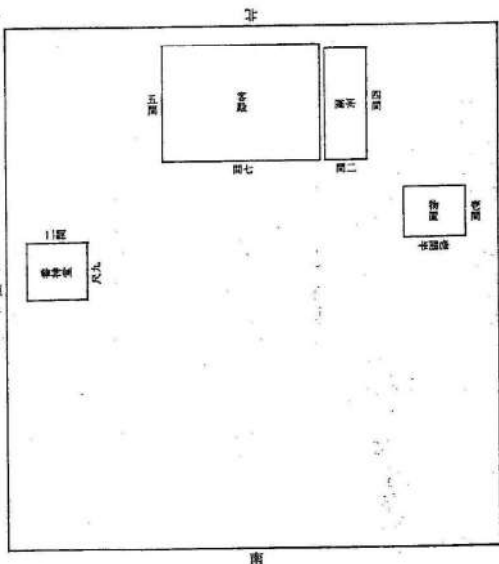
棟牘開眼沙門 洛東山科旦林文講三百三十一世 朗慶学室文講八十六世

日具(花押)

当国三輪村長祐山妙福寺三十四世

三十番神

- 一日熱田 二日諏訪 三日広田 四日氣比 五日氣多 六日鹿島 七日北野 八日江文 九日貴船 十日伊勢
- 十一日八幡 十二日賀茂 十三日松尾 十四日大原野 十五日春日 十六日平野 十七日大比叡 十八日小比叡
- 十九日聖真子 二十日客人 二十一日八王子 二十二日稻荷 二十三日住吉 二十四日祇園 二十五日赤山
- 二十六日建部 二十七日三上 二十八日兵主 二十九日苗鹿 三十日吉備

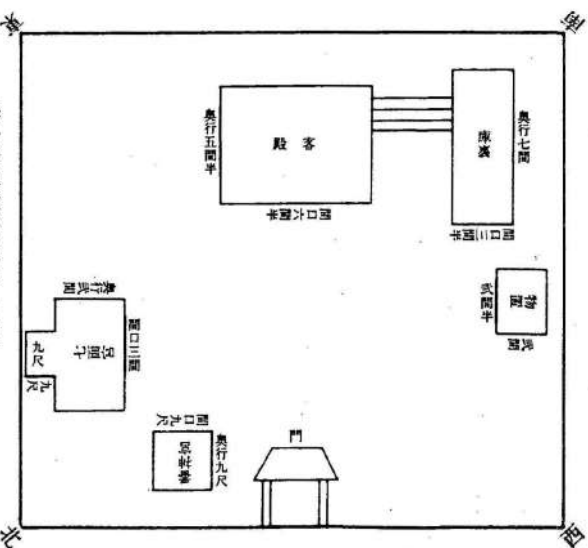


常安寺境内圖
境内 御朱印地六石余

右之通相違無御座候 以上
文久三年四月

三井善三郎殿知行所
武州都筑郡麻生村
池上本門寺末
日蓮宗 常安寺

善立寺 境内御除地絵圖書上
御除地四反六畝拾壹歩



右之通相違無御座候 以上