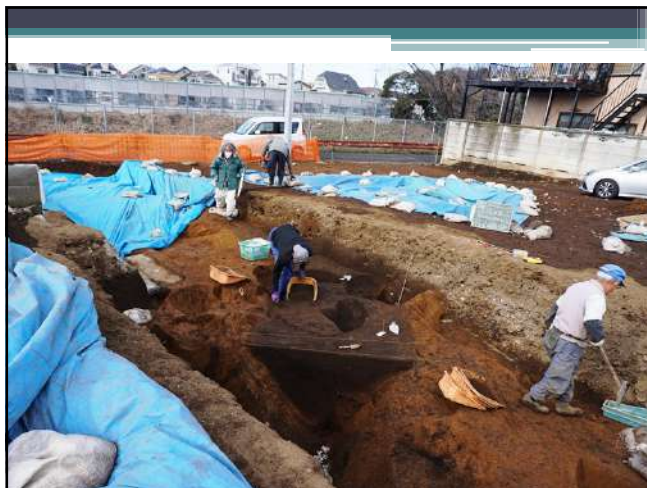


公園に眠る古代遺跡

東高根遺跡

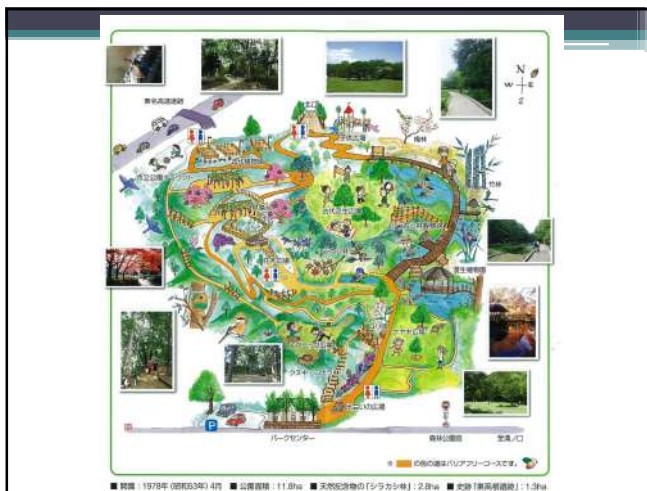
川崎市市民ミュージアム
主任学芸員 小栗 一夫



早野上ノ原遺跡



東高根森林公園



古代芝生広場



東高根遺跡



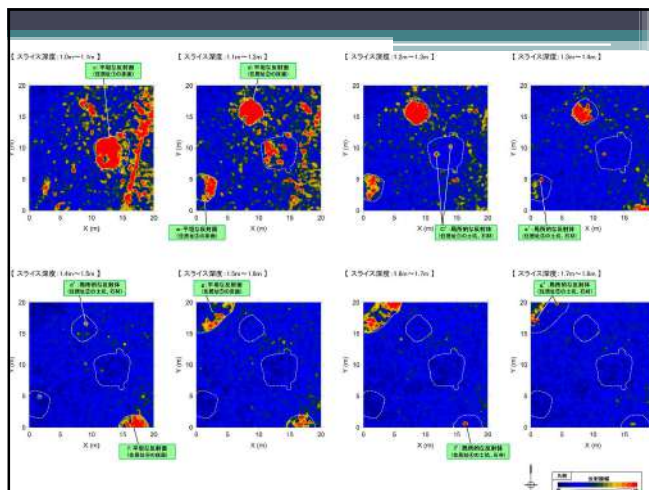
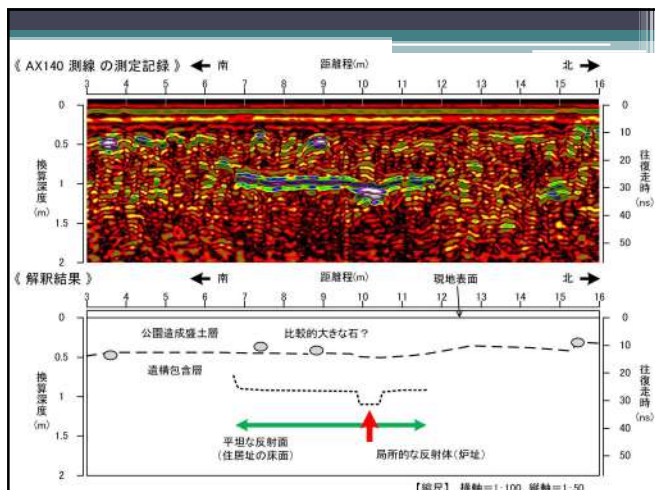
東高根村の古地図



東高根遺跡



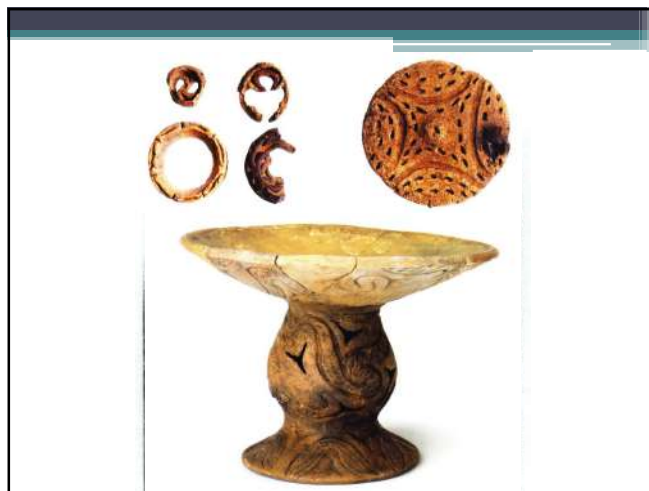




緑ヶ丘霊園内遺跡



伊屋之免遺跡

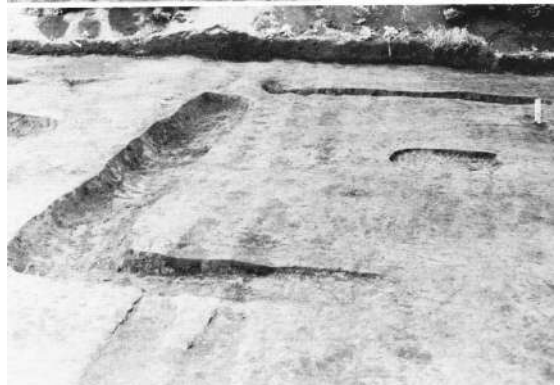


長尾鯉坂遺跡

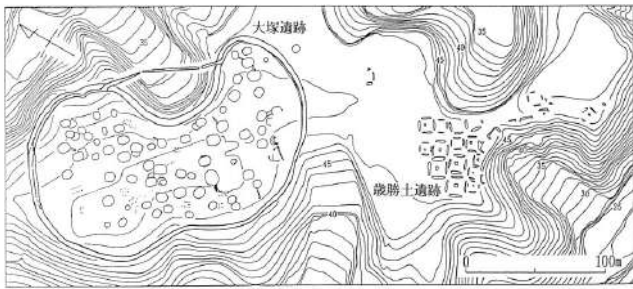


長尾鯉坂遺跡4号住居跡（掘改工事前）

方形周溝墓



大塚・歳勝土遺跡



酒呑場遺跡出土タイス圧痕土器



酒呑場遺跡出土タイス圧痕土器_2



酒呑場遺跡出土タイスシリコン還元

相模原市 勝坂遺跡 ツルマメ圧痕



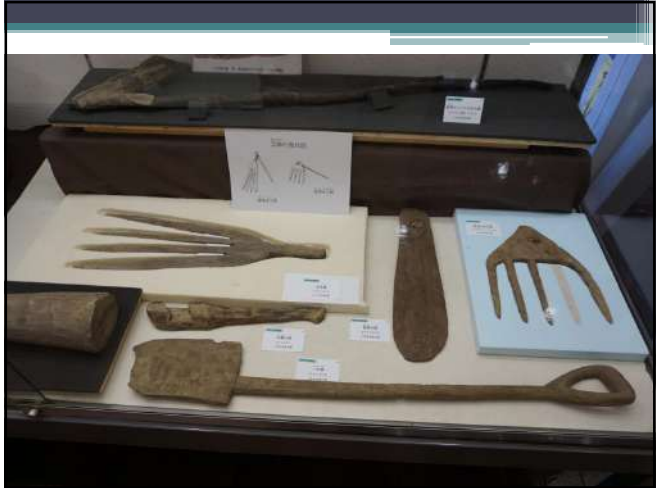
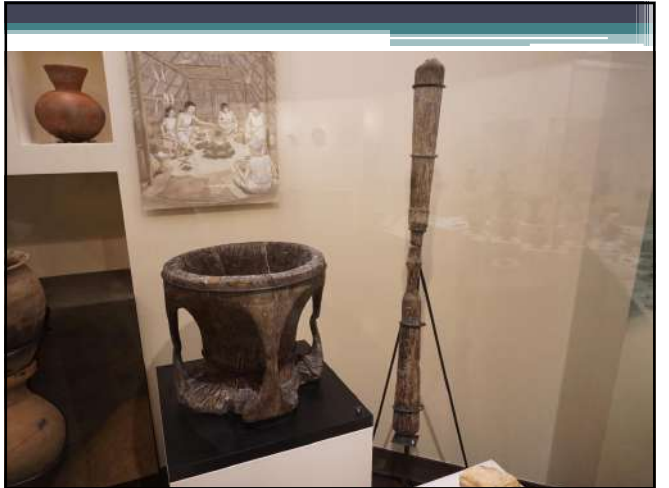
種子（ツルマメ等）の圧痕をもつ土器
相模原市南区勝坂遺跡 中期
縄文層出土遺物類

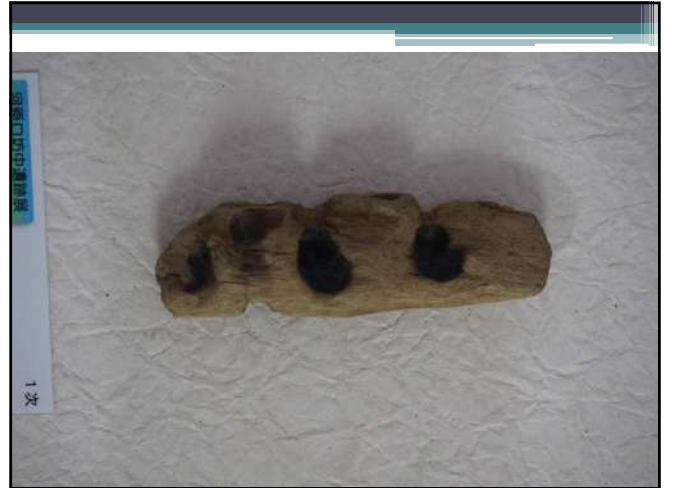
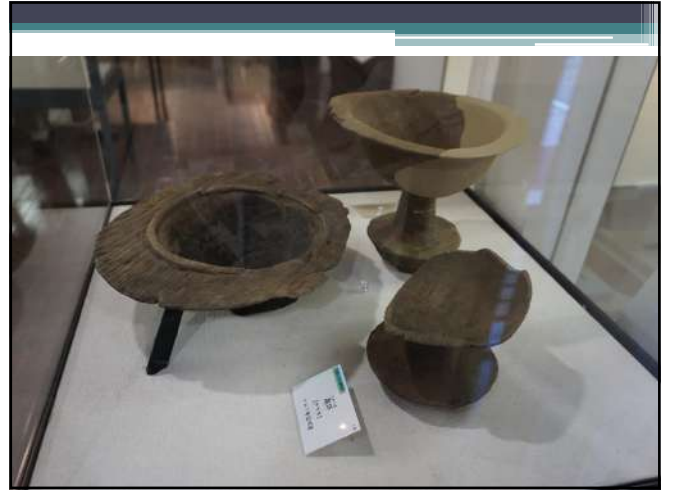
種子（ツルマメ等）の圧痕をもつ土器の外側拡大

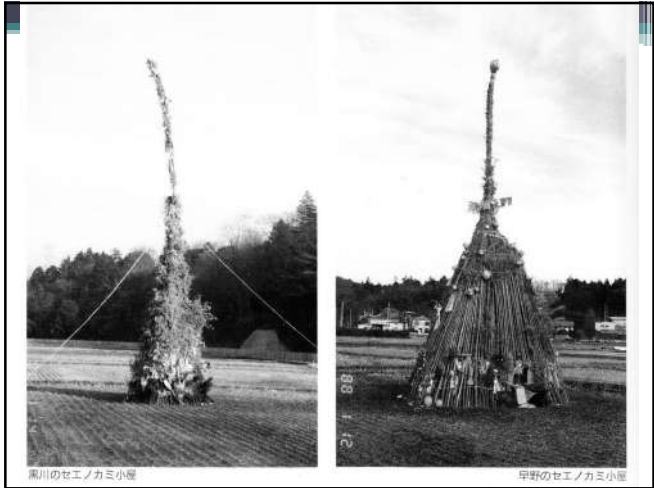
2 ■ 三内丸山遺跡や韓国飛鳳里遺跡にもあったアズキ圧痕











黒川のセエノカミ小屋

早野のセエノカミ小屋

