

第53回 柿生郷土史料館カルチャーセミナー

鶴見川流域文化探訪(5)

入門 鶴見川流域史 (古代Ⅱ)

鶴見川流域の横穴墓に 刻まれた絵画は何を語る

2015.6.20(土)午後1時30分～

講師 村田文夫(日本考古学協会員)

講座の理解に向けて

- 古墳時代とは
 - 3世紀後半から始まり、7世紀後半まで
 - 豪族たちの記念物としての古墳
- 古墳の形態
 - 高塚古墳
 - 原則カラーの装飾文様
 - 横穴墓
 - 原則モノクロの線刻画
- 絵画の意義
 - 生前の事績
 - 悪鬼・妖魔の放逐
 - 死後の再生

古墳壁画が語るもの



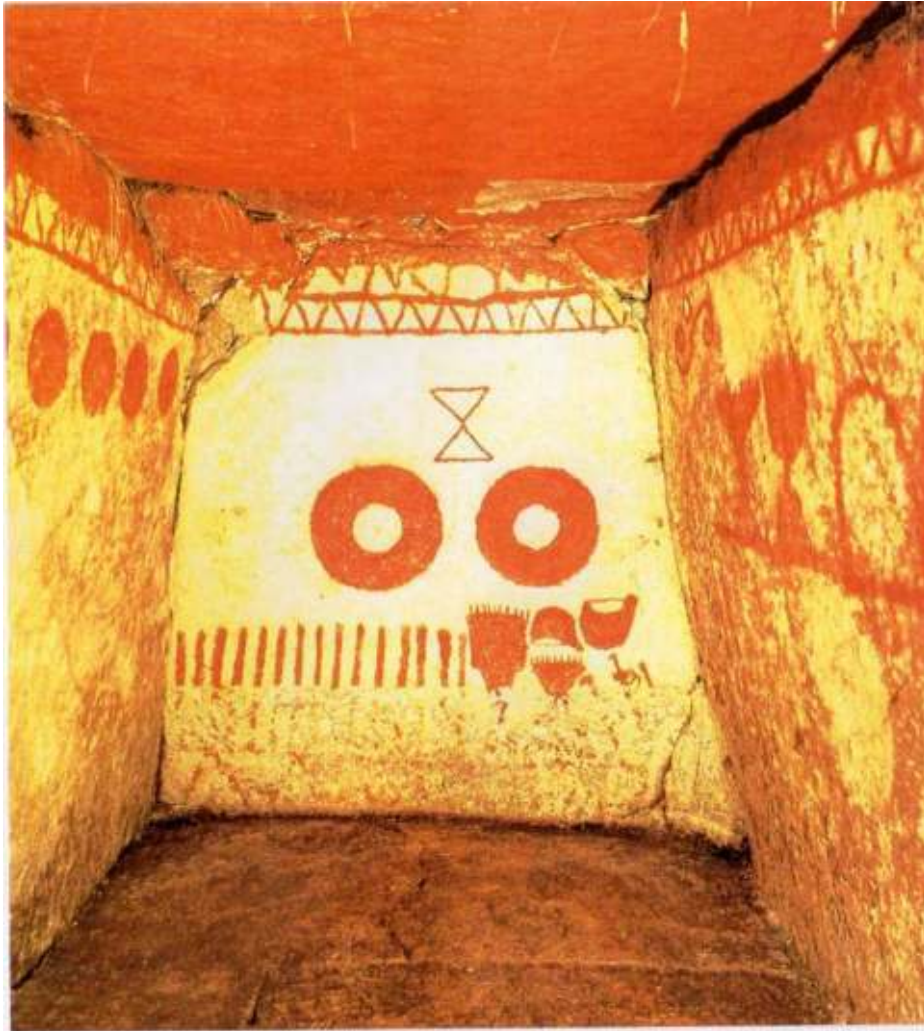
福岡県竹原古墳



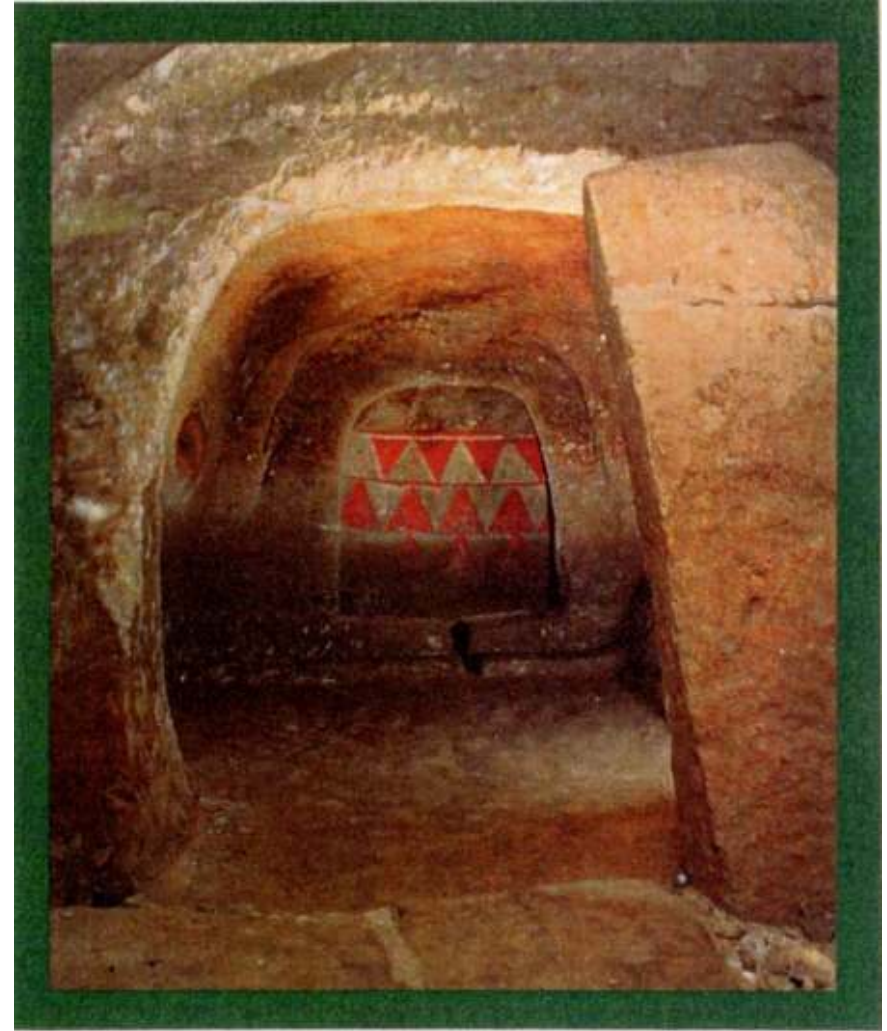
福岡県珍敷塚古墳
日下八光氏の模写



熊本県チブサン古墳(果たして何にみえますかち?)



茨城県虎塚古墳の絵画



(福島県中田横穴墓)

横穴墓の線刻画(九州)



熊本県長岩横穴墓

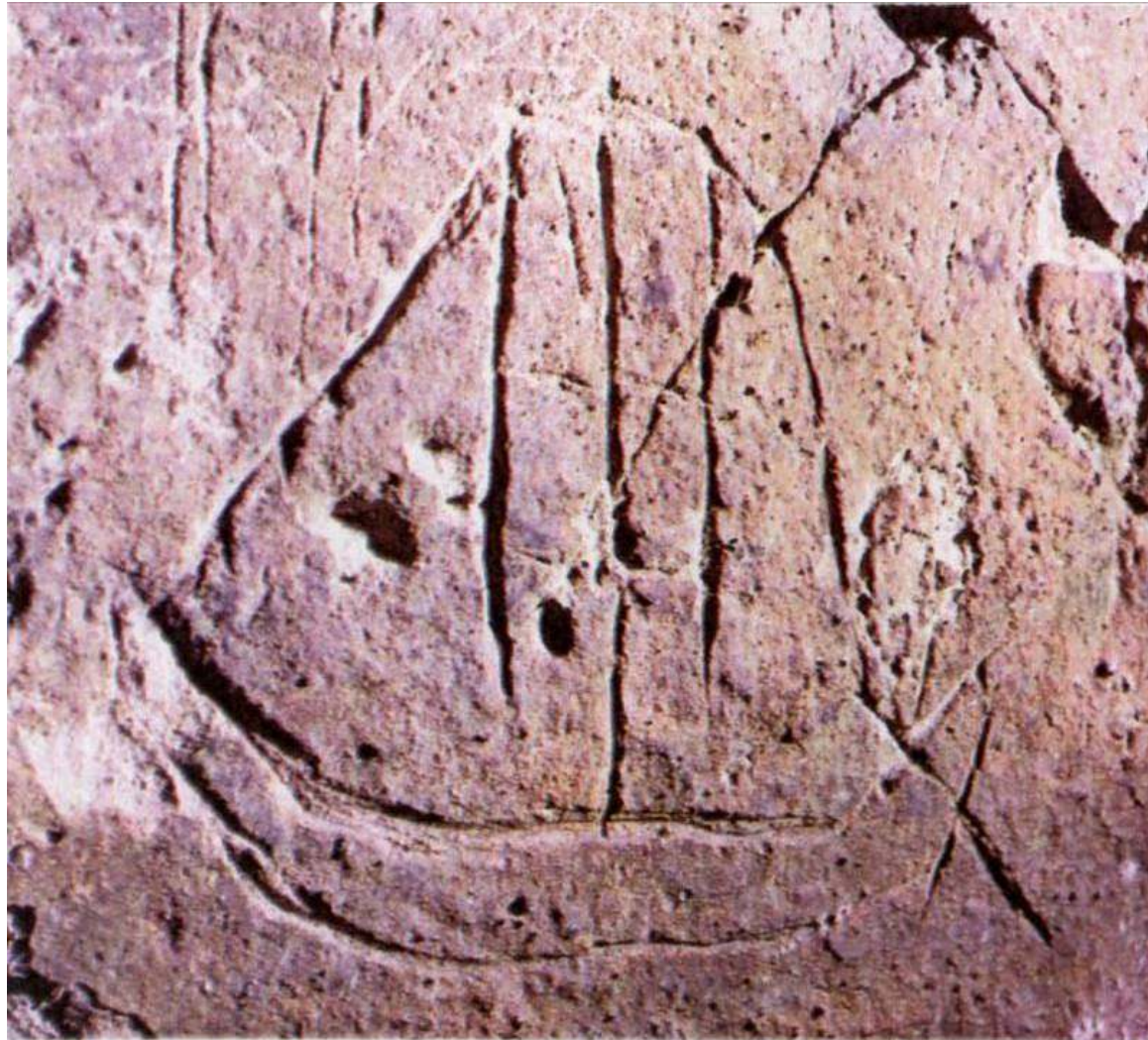


熊本県大村横穴墓(馬と鐸)

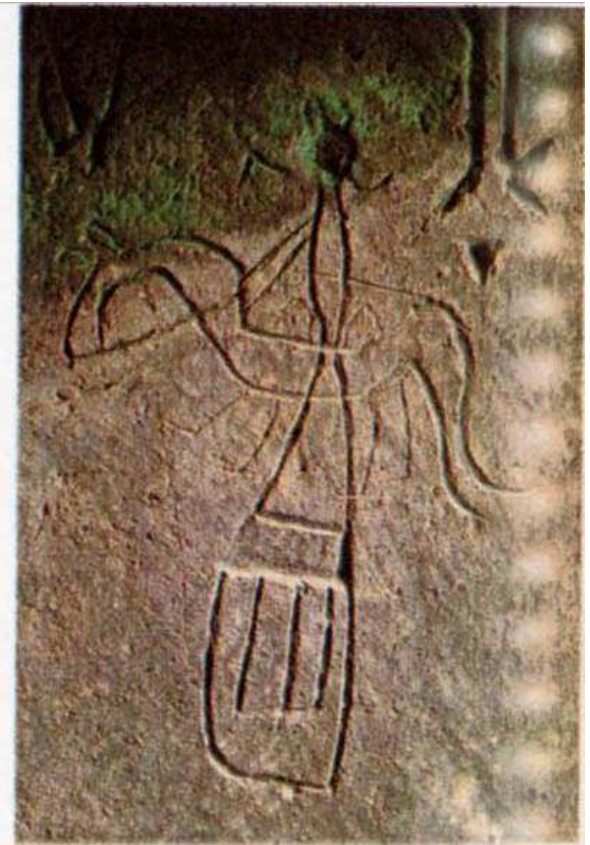


熊本県鍋田横穴墓

横穴墓の線刻画(近畿)



大阪府高井田横穴墓(帆を立てた舟)

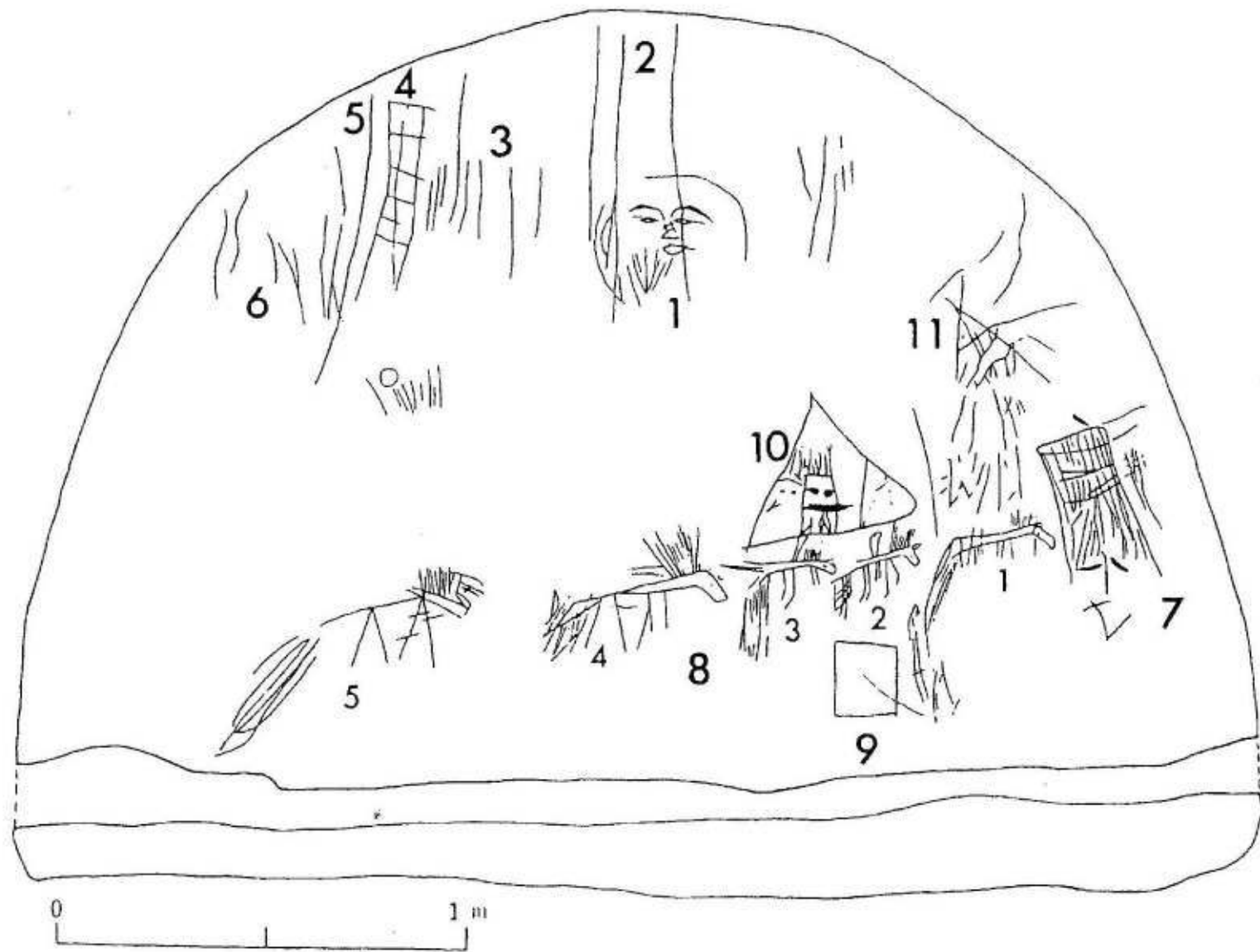


高井田横穴墓
(馬に乗る人物)

早野周辺の線刻画



早野横穴墓・鶴川遺跡群・石川牧(現・元石川)



早野横穴墓奥壁部の線刻画

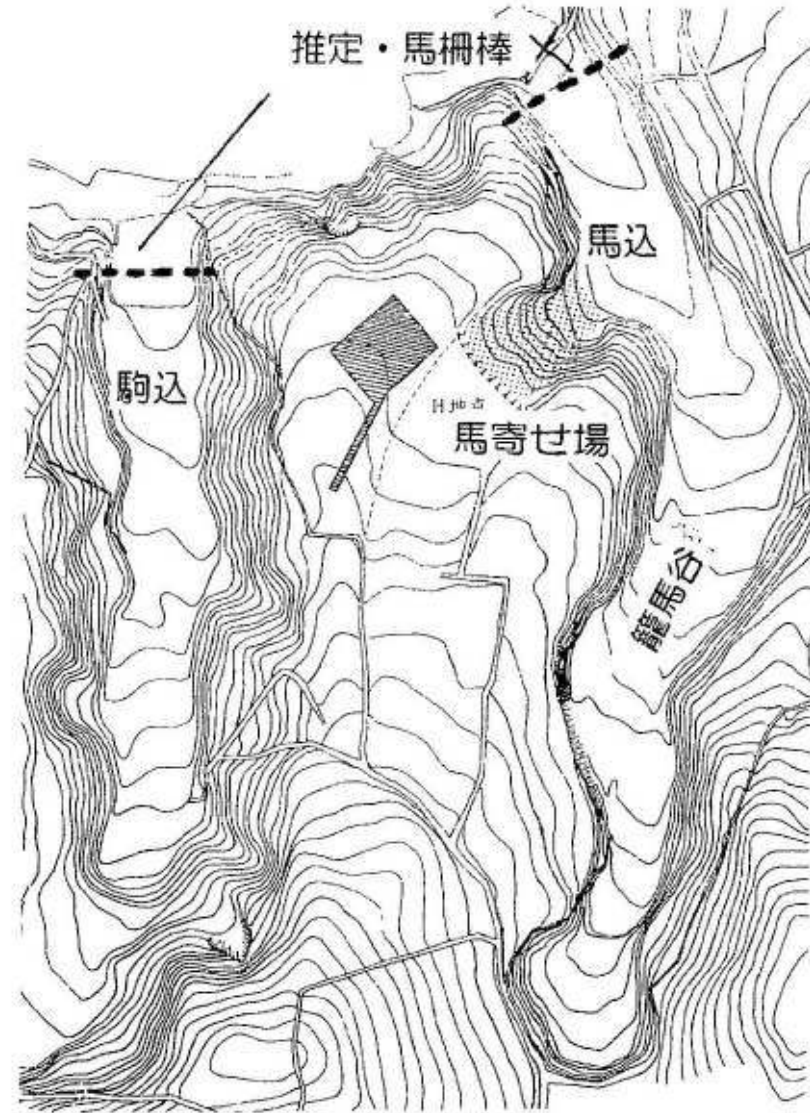
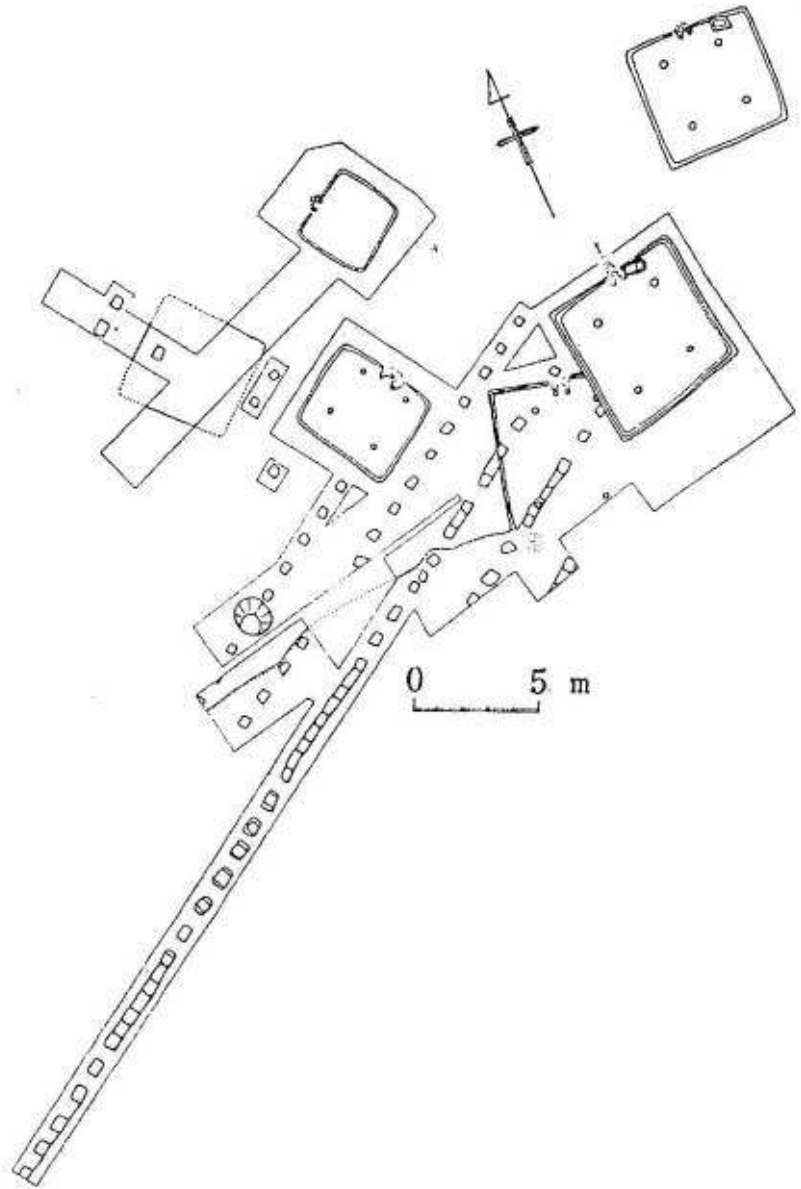


麻生区早横穴墓の線刻画写真(奥壁中央の人物)

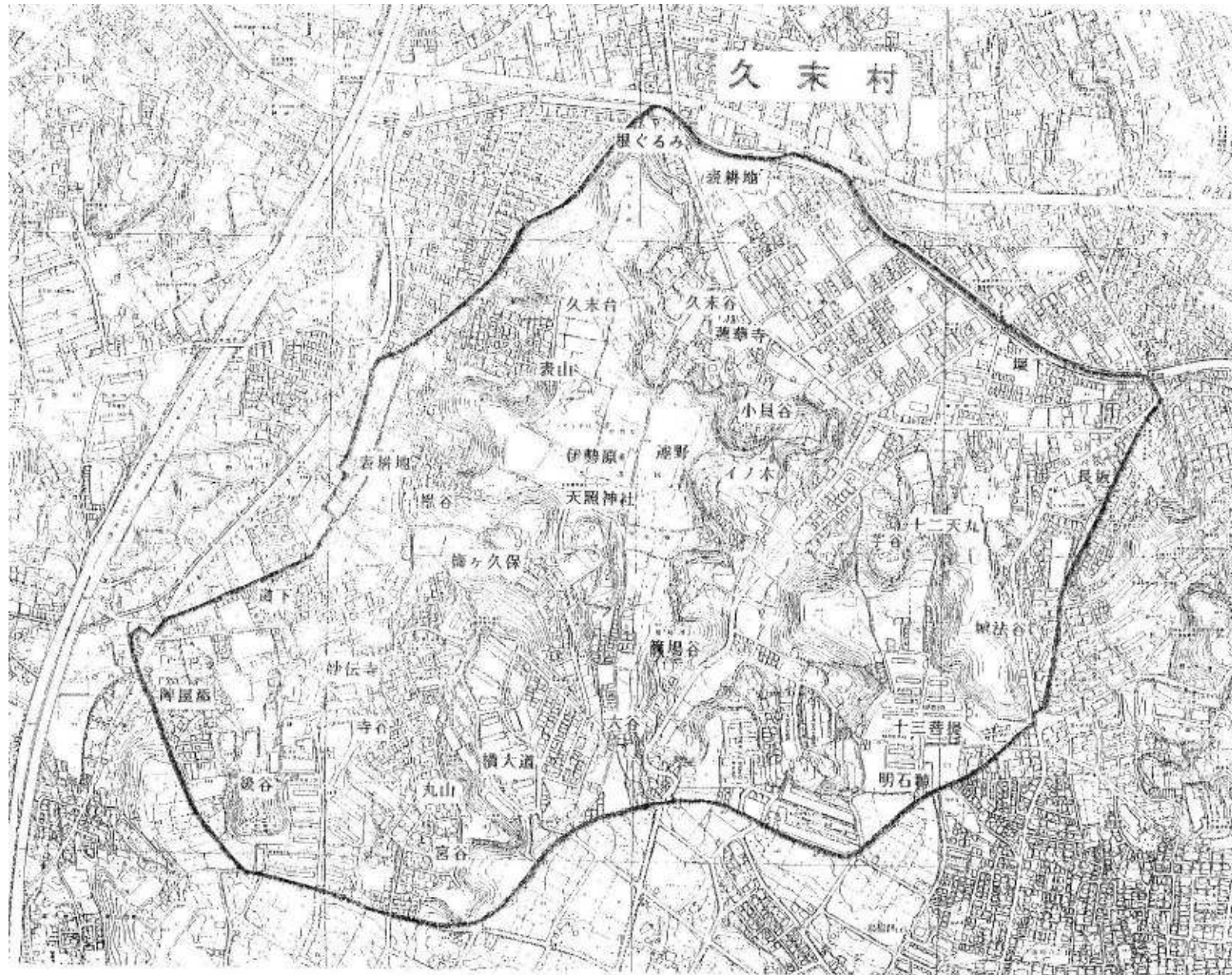


麻生区早横穴墓の線刻画写真(裸馬に跨る人物)

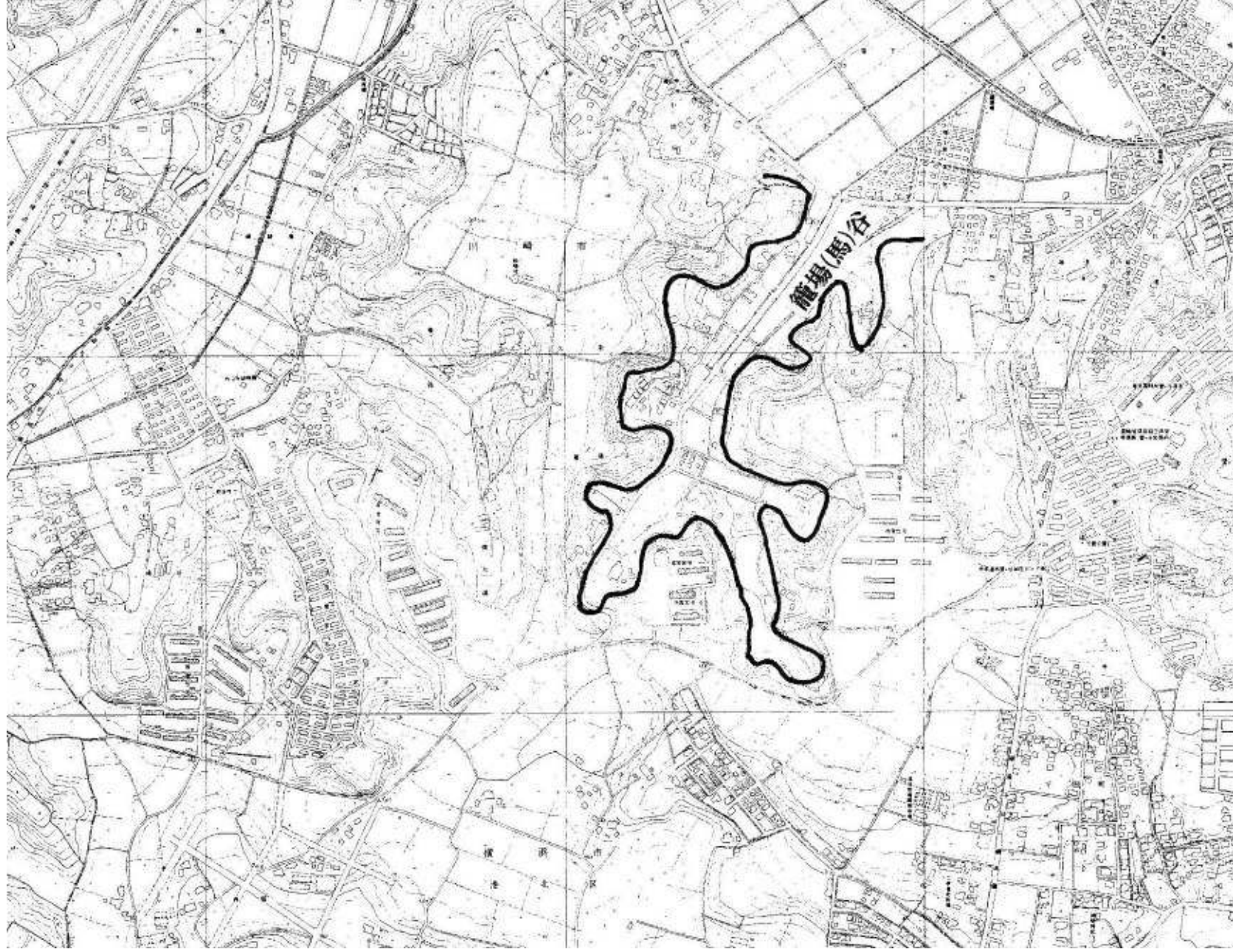
籠馬谷

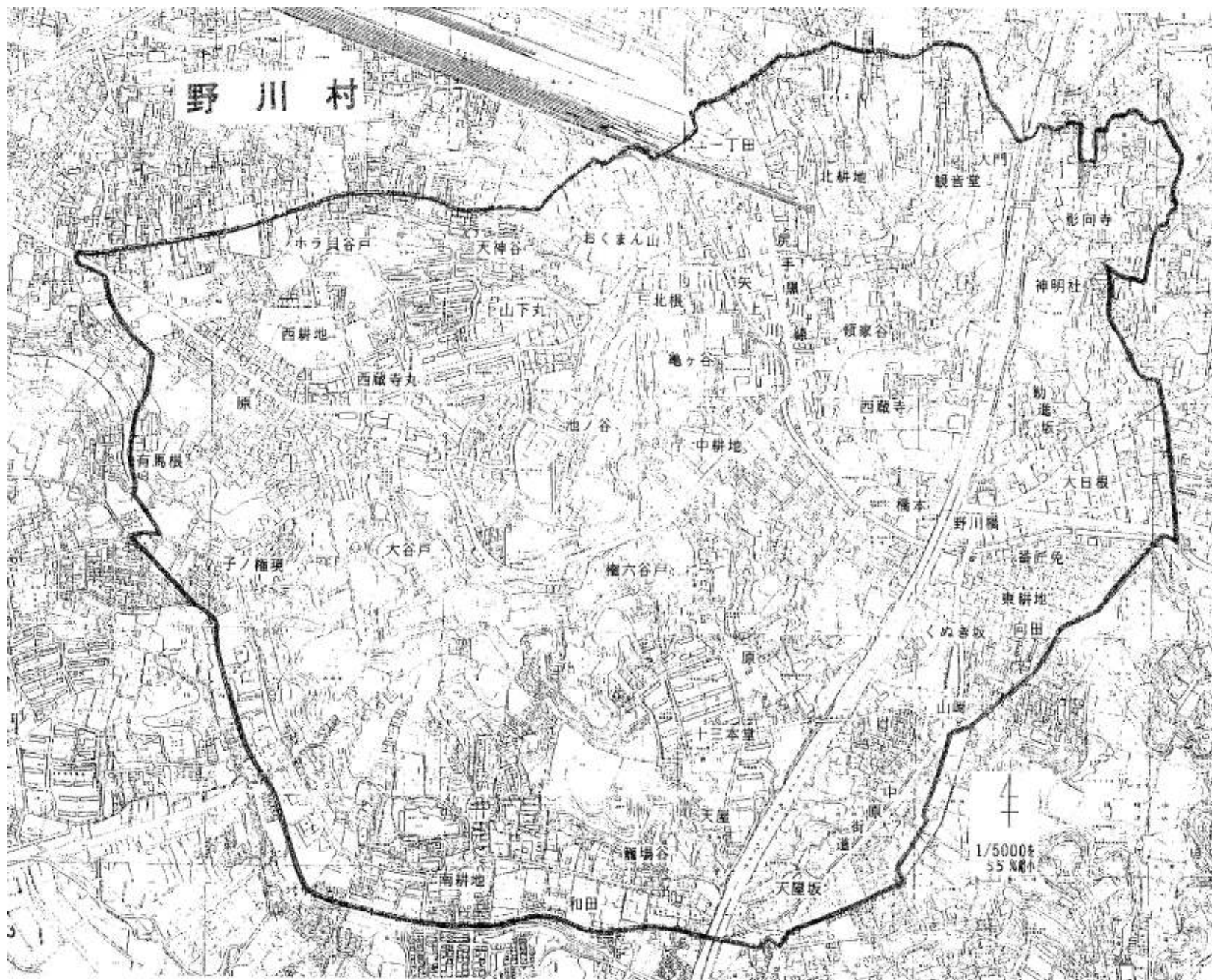


東京都町田市鶴川遺跡H地点と谷戸



久末村の籠場(馬)谷(ローバヤト)

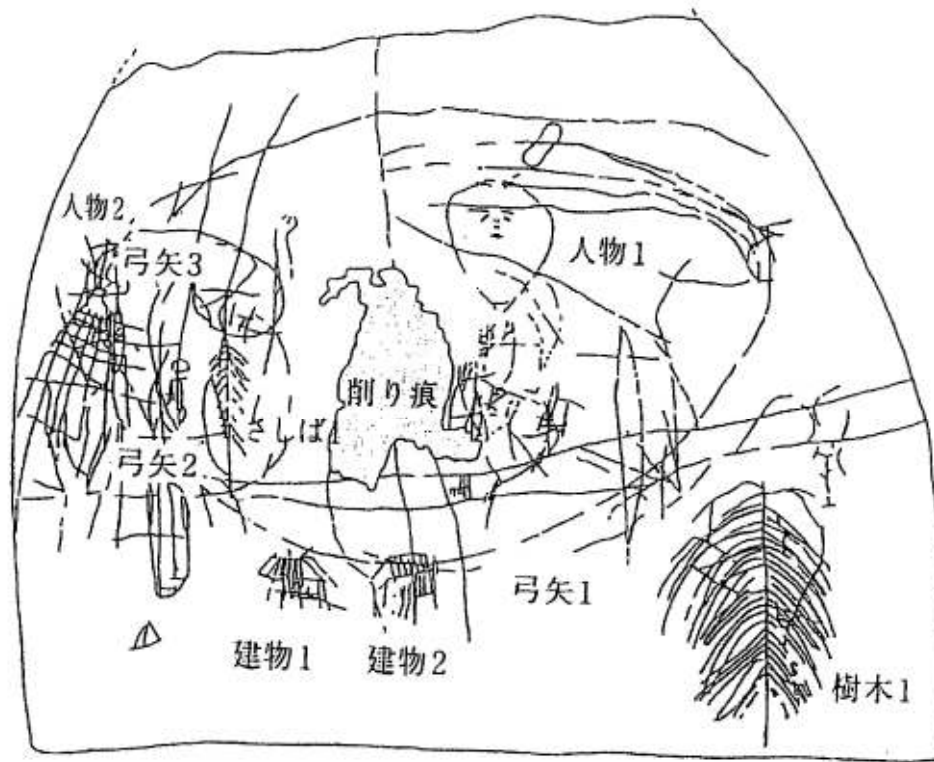




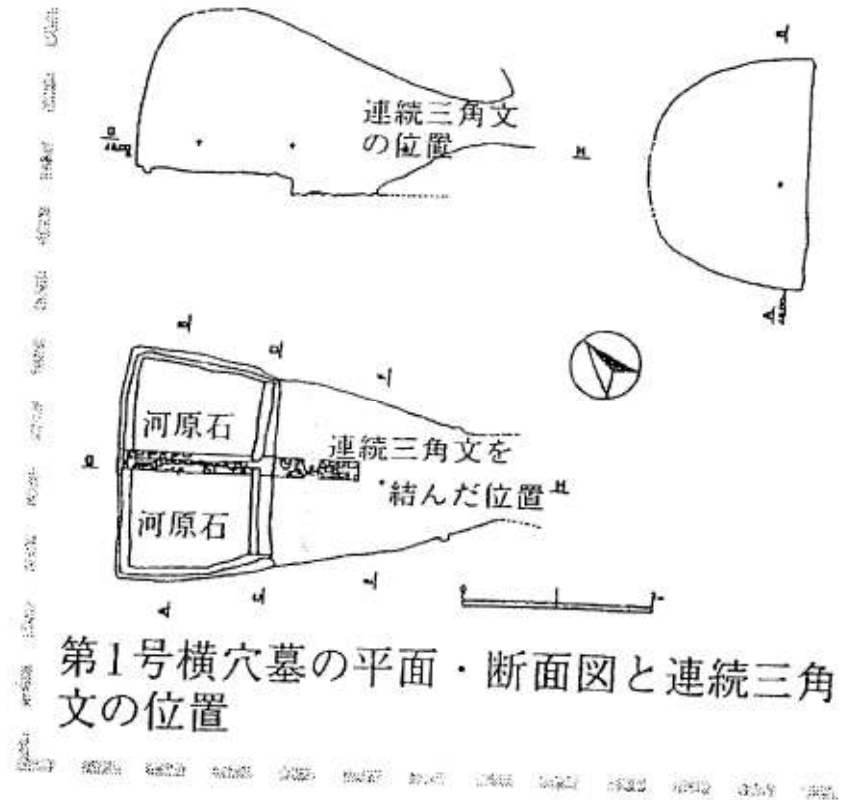
野川村の籠場(馬)谷(ローバヤト)



王禪寺白山横穴墓の線刻画

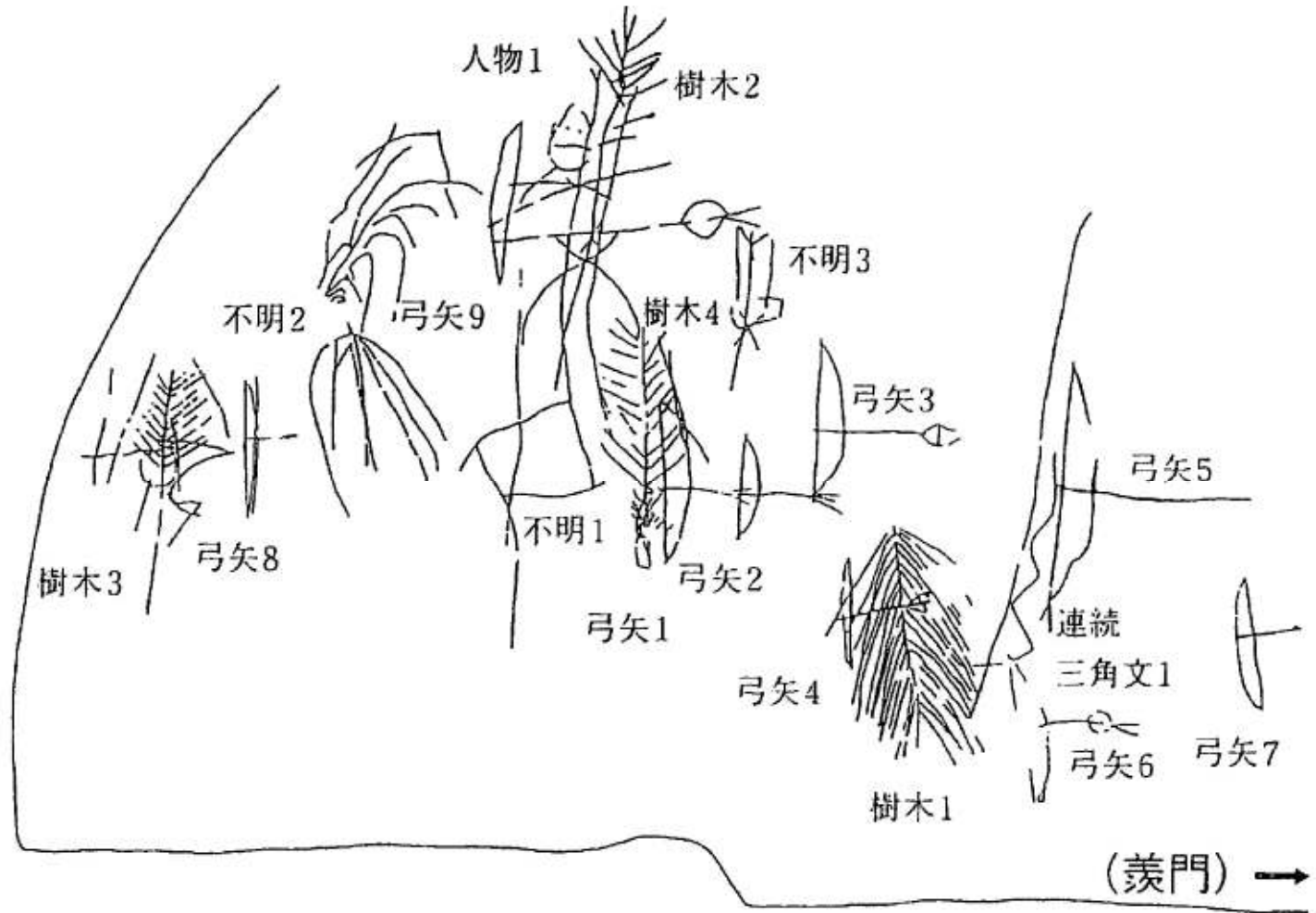


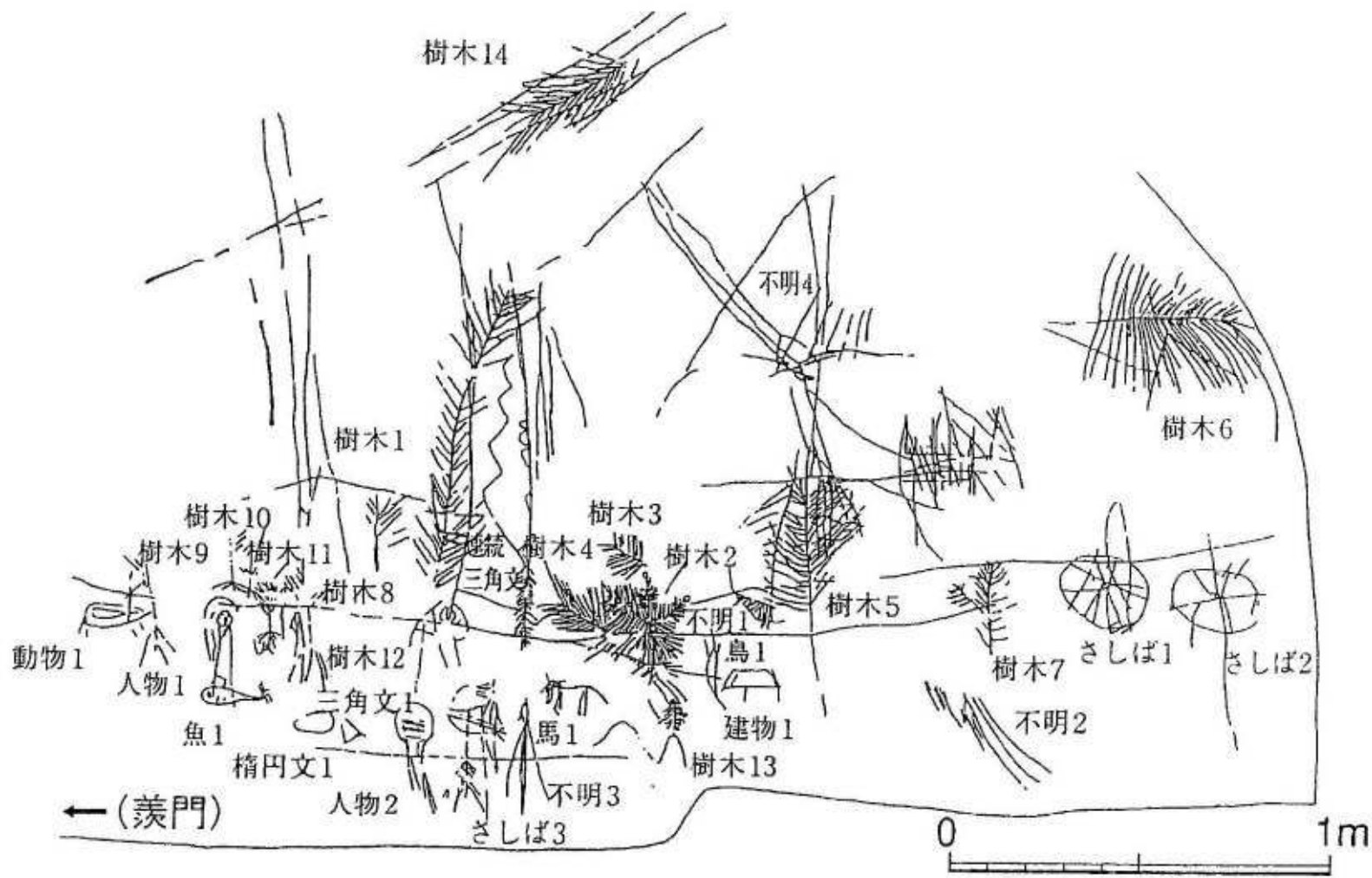
奥壁線刻画



第1号横穴墓の平面・断面図と連続三角文の位置

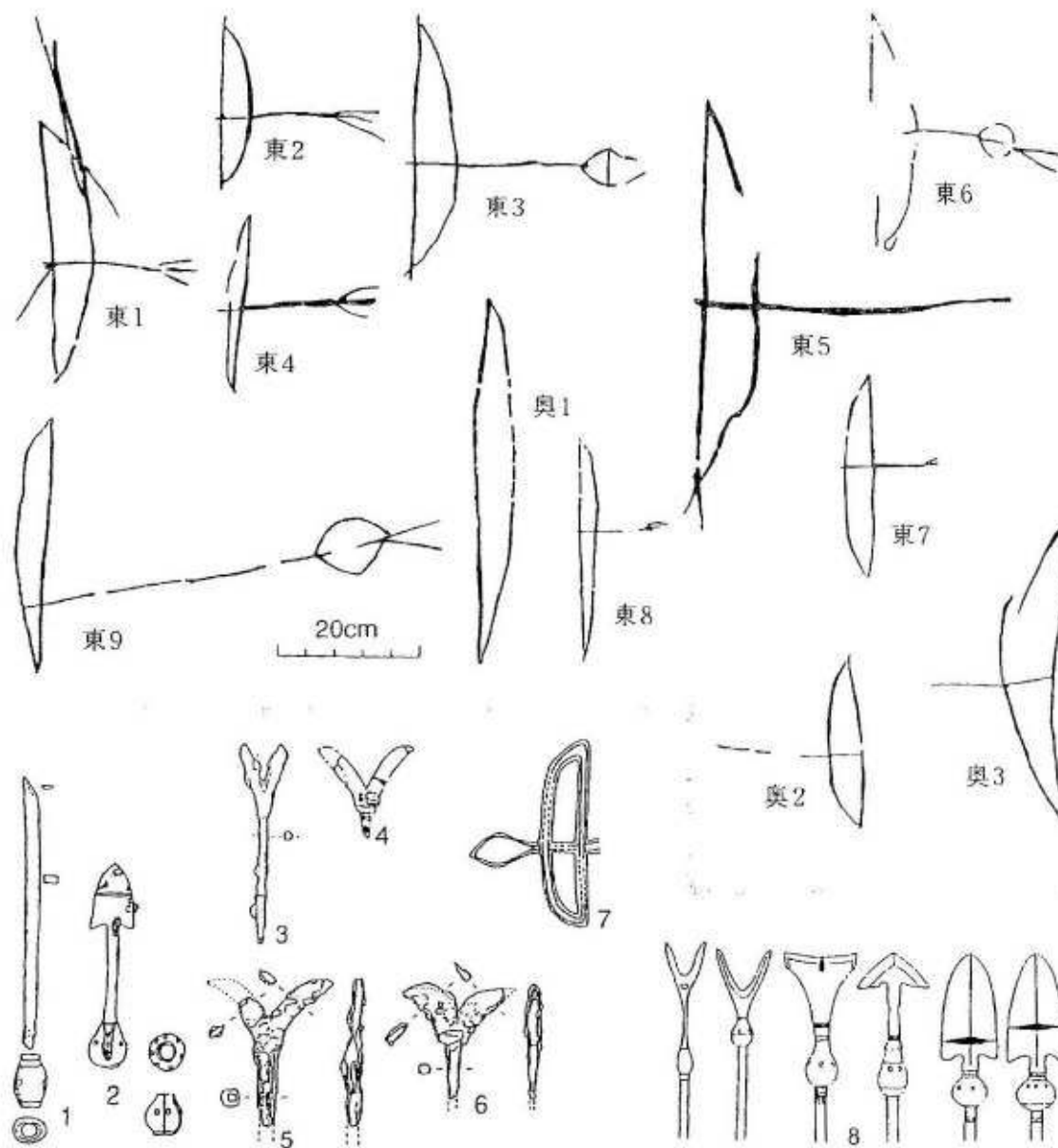
東壁線刻画



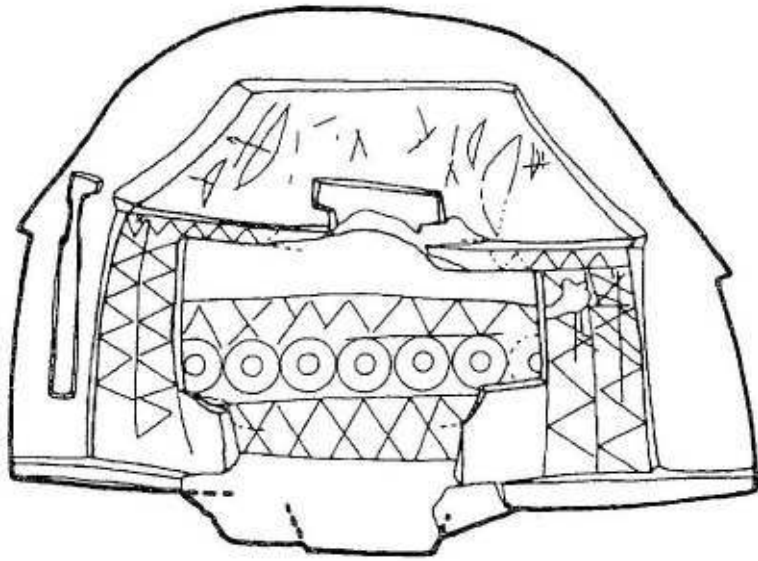


西壁線刻画

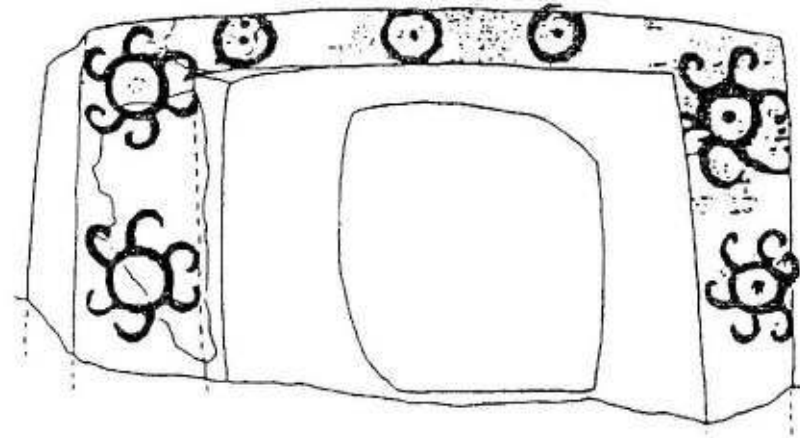
王禪寺白山横穴墓の弓矢画と比較資料



石貫ナギノ横穴墓

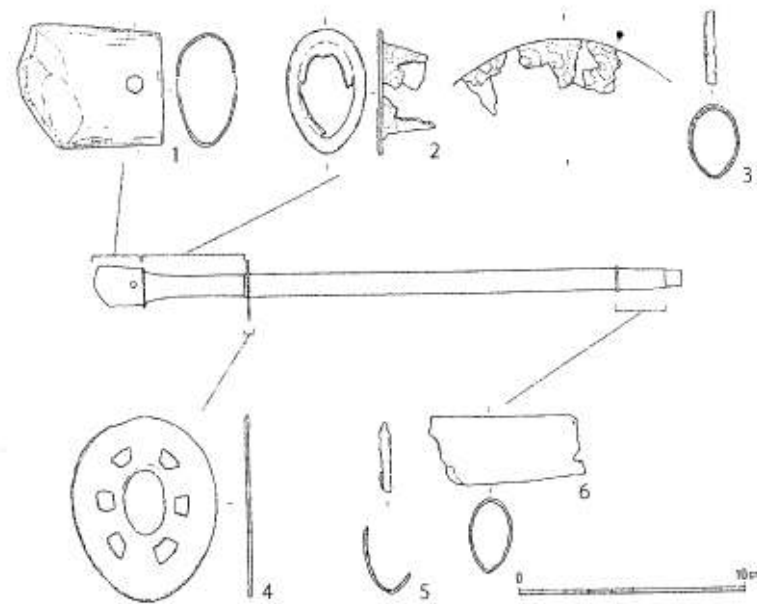
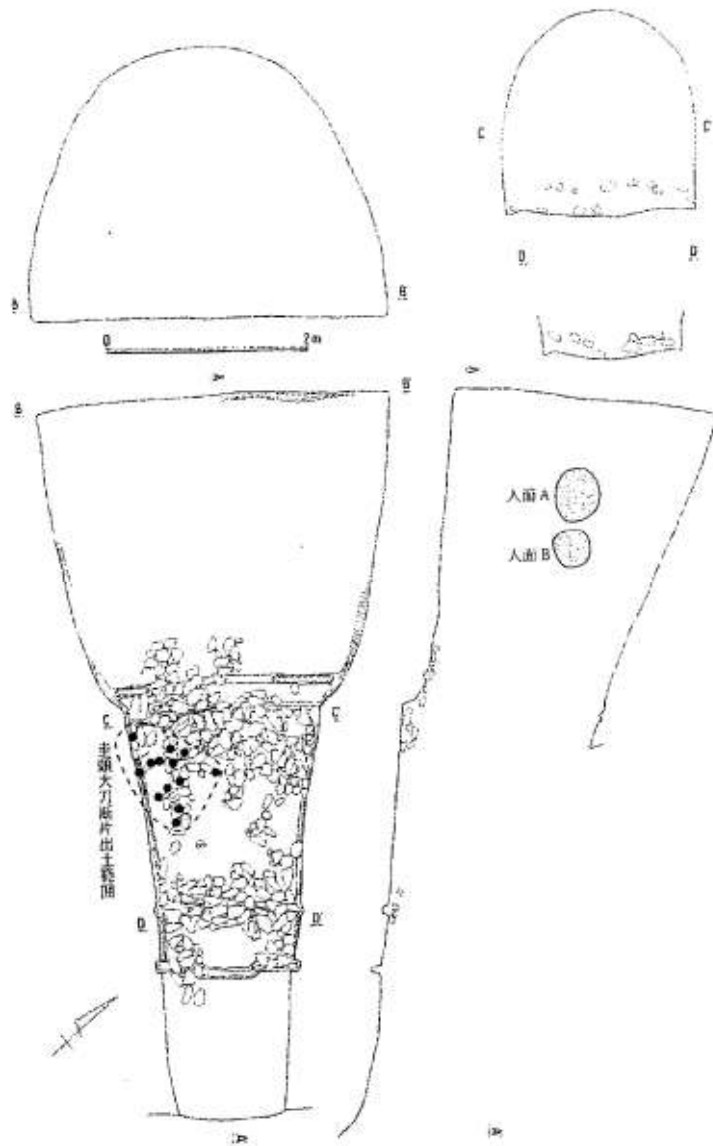


熊本県石貫ナギノ横穴墓



大分県石貫
ナギノ横穴墓の弓矢面

町田市三輪町西谷戸横穴墓



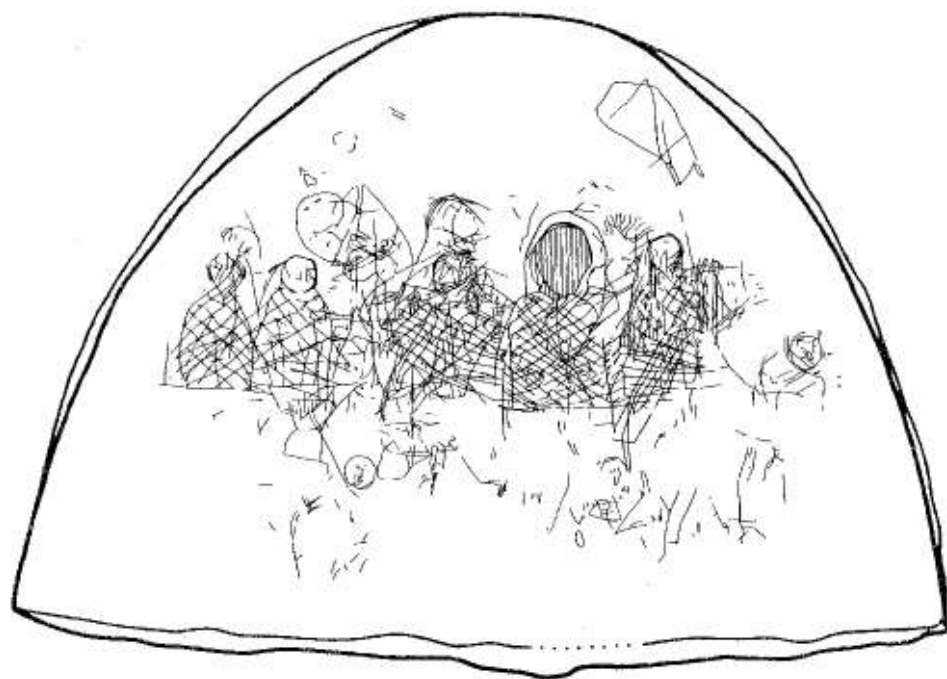
5号横穴墓出土の主頭大刀実測図

西谷戸横穴墓から出土した主頭太刀



町田市西谷戸横穴墓の側壁に刻まれた人物画(顔面が抉られた?)

横浜市緑区熊ヶ谷2号横穴墓の線刻画



横浜市緑区熊ヶ谷2号横穴墓の線刻画(6世紀第4四半期)



横浜市緑区熊ヶ谷2号横穴墓の線刻画(部分拡大図)

第2号墓、奥壁西側人物群



第2号墓、奥壁中央人物群



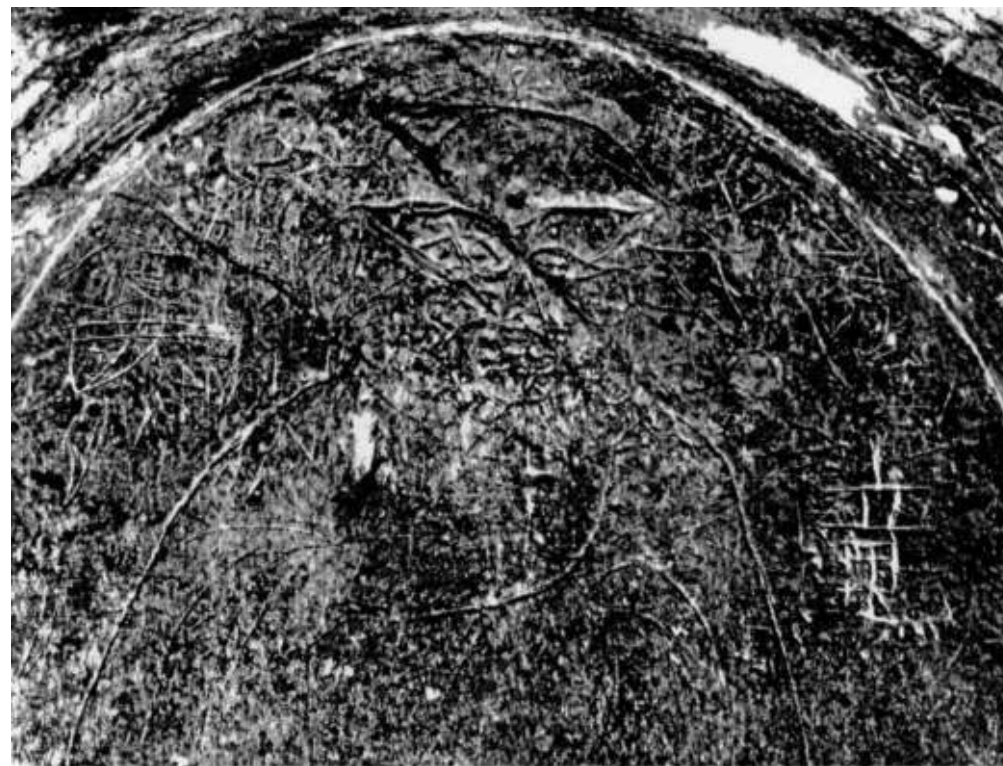
横浜市緑区熊ヶ谷2号横穴墓の線刻画写真(顔面を抉る)

同18号墓の線刻画



横浜市緑区熊ヶ谷18号横穴墓の線刻画(7世紀第2四半期)

実測図は調査報告書



横浜市緑区熊ヶ谷18号横穴墓の線刻画写真(線刻を強調する)

人物画(顔)の比較



(中世期?) 袈裟の細線省略

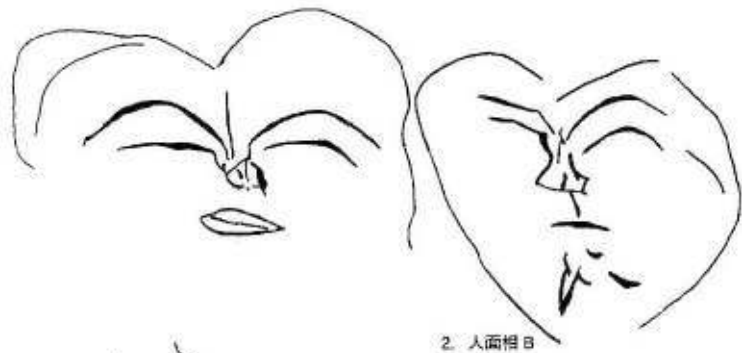


(8世紀後半~9世紀?)



(7世紀第2四半期)

熊ヶ谷 18号横穴墓中央の人物画



2. 人面相 B



西谷戸横穴墓



早野横穴墓



3



2

平安時代の墨書人面土器